

פונקציות סטטיסטיות מיוחדות בשורת התפריט של אקסל

תוספת זו מרחיבה את השימושים הסטטיסטיים באקסל על ידי הוספת הפקד "סטטיסטיקה", המכיל בתוכו אוסף של פונקציות סטטיסטיות ייחודיות, בשורת התפריט של האקסל.

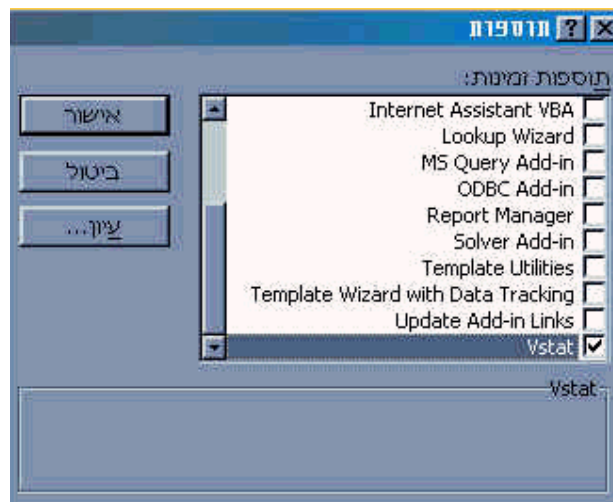
כיצד מוסיפים את הפקד "סטטיסטיקה" לשורת התפריט של אקסל?
(קראו את ההוראות לפני תחילת הביצוע).

1. הורידו את הקובץ למחשב שלכם.
2. שמרו את הקובץ בהתאם למסלול הבא:
C:\documants and settings\[user name]\application_data\microsoft/addins

***במידה ולא מוצאים את התיקייה application_data צריך להציג תיקיות מוסתרות באופן הבא:**

- לחץ על "המחשב שלי" (My Computer).
- בחלון שנפתח לחץ בסרגל "כלים" (Tools) על "אפשרויות תיקייה" (Folder Options).
- עברו ללשונית "תצוגה" (View).
- סמן את "הצג קבצים ותיקיות מוסתרים" (Show hidden files and folders).
- לחץ על "אישור" (OK).

3. פתחו את תוכנת האקסל בשורת התפריט לחצו על כלים – תוספות יופיע החלון הבא:



4. בתחתית החלון סמנו בתיבת הסימון את Vstat - לחצו על אישור
5. הפקד "סטטיסטיקה" נוסף לשורת התפריט של אקסל 2000 משמאל לפקד "עזרה".



© כל הזכויות שמורות למכללת לוינסקי לחינוך ולצוות הפיתוח.

הפצת הקבצים Vstat.xls ו/או Vstat.exe אפשרית דרך אתר זה בלבד.

הרישיון לשימוש בתוספת ניתן ללא תשלום.